



АДМИНИСТРАЦИЯ
ПЕРМСКОГО МУНИЦИПАЛЬНОГО РАЙОНА ПЕРМСКОГО КРАЯ

ПОСТАНОВЛЕНИЕ

01.11.2022

СЭД-2022-299-01-01-05.С-630

Об утверждении проекта планировки и проекта межевания части территории Хохловского сельского поселения Пермского муниципального района Пермского края с целью размещения линейного объекта – автомобильная дорога Скобелевка – Сухая

В соответствии с частью 13 статьи 46 Градостроительного кодекса Российской Федерации, пунктом 26 части 1 статьи 16, со статьей 28 Федерального закона от 06 октября 2003 г. № 131-ФЗ «Об общих принципах организации местного самоуправления в Российской Федерации», с частью 4 статьи 4 Закона Пермского края от 29 апреля 2022 г. № 75-ПК «Об образовании нового муниципального образования Пермский муниципальный округ Пермского края», пунктом 6 части 2 статьи 47 Устава муниципального образования «Пермский муниципальный район», распоряжением управления архитектуры и градостроительства администрации Пермского муниципального района от 13-апреля 2020 г. № 36 «О разработке проекта планировки и проекта межевания части территории Хохловского сельского поселения Пермского муниципального района Пермского края, с целью размещения линейного объекта – автомобильная дорога Скобелевка – Сухая», протоколом общественных обсуждений по проекту планировки и проекту межевания части территории Хохловского сельского поселения Пермского муниципального района Пермского края с целью размещения линейного объекта – автомобильная дорога Скобелевка – Сухая, от 27 сентября 2022 г., заключением о результатах общественных обсуждений по проекту планировки и проекту межевания части территории Хохловского сельского поселения Пермского муниципального района Пермского края с целью размещения линейного объекта – автомобильная дорога Скобелевка – Сухая, от 28 сентября 2022 г.

администрация Пермского муниципального района ПОСТАНОВЛЯЕТ:

1. Утвердить проект планировки части территории Хохловского сельского поселения Пермского муниципального района Пермского края с целью размещения линейного объекта – автомобильная дорога Скобелевка – Сухая, с шифром МК-39.22-ЭА-2022-ППТ, согласно приложению 1 к настоящему постановлению.

2. Утвердить проект межевания части территории Хохловского сельского поселения Пермского муниципального района Пермского края с целью размещения линейного объекта – автомобильная дорога Скобелевка – Сухая, с шифром МК-39.22-ЭА-2022-ПМТ, согласно приложению 2 к настоящему постановлению.

3. Управлению архитектуры и градостроительства администрации Пермского муниципального района в течение 7 дней со дня принятия настоящего постановления направить проект планировки и проект межевания территории главе Хохловского сельского поселения.

4. Настоящее постановление опубликовать в бюллетене муниципального образования «Пермский муниципальный округ» и разместить на официальном сайте Пермского муниципального округа в информационно-телекоммуникационной сети Интернет (www.permraion.ru).

5. Настоящее постановление вступает в силу со дня его официального опубликования.

6. Проект планировки и проект межевания территории разместить на официальном сайте Пермского муниципального округа в информационно-телекоммуникационной сети Интернет (www.permraion.ru).

7. Контроль за исполнением настоящего постановления возложить на начальника управления архитектуры и градостроительства администрации Пермского муниципального района, главного архитектора.

Глава муниципального района



В.Ю. Цветов

Приложение 1
к постановлению
администрации Пермского
муниципального района
от 01.11.2022 № СЭД-2022-299-
01-01-05.С-630

ПРОЕКТ
планировки части территории Хохловского сельского поселения
Пермского муниципального района Пермского края с целью размещения
линейного объекта – автомобильная дорога Скобелевка – Сухая

ШИФР МК-39.22-ЭА-2022-ППТ

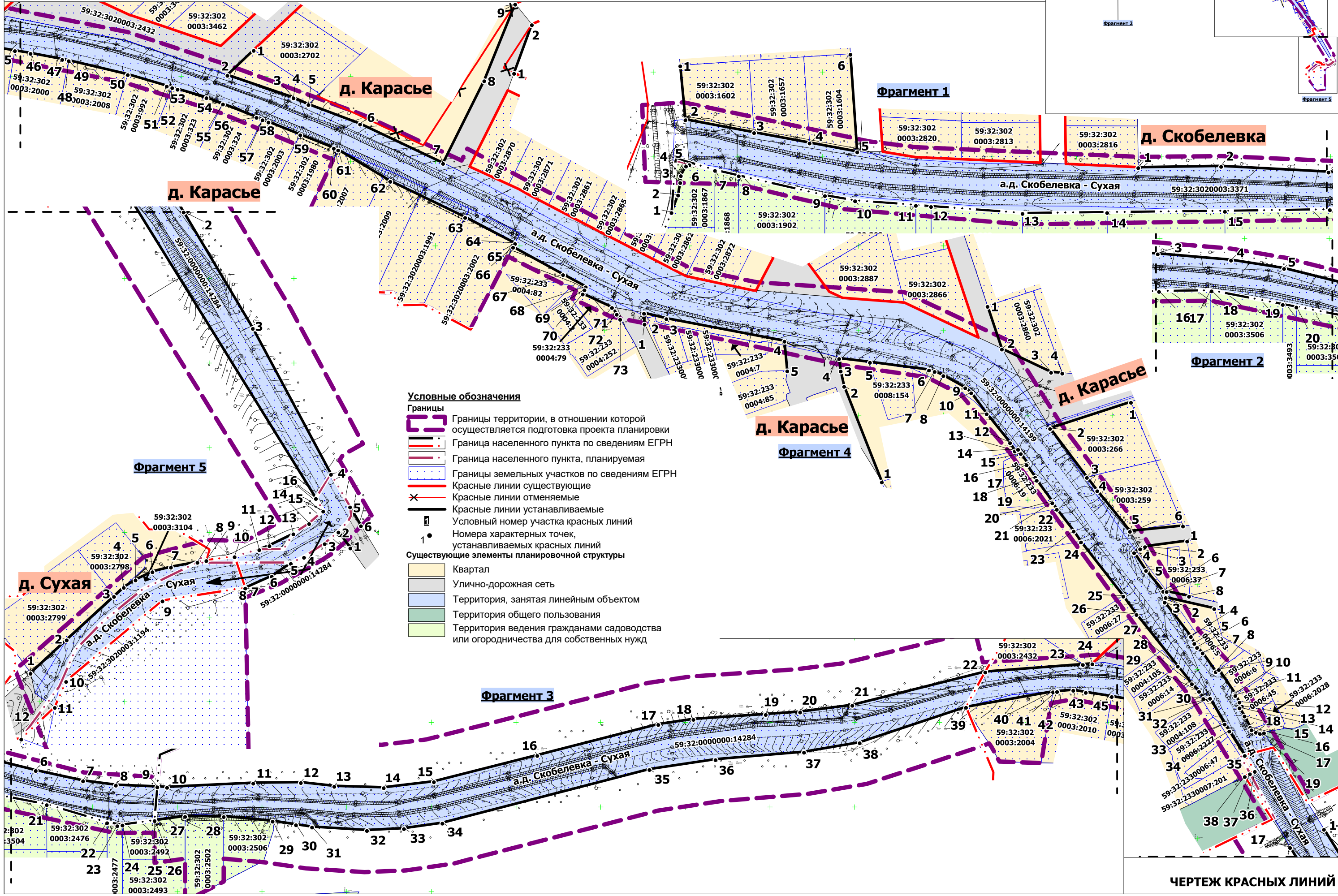
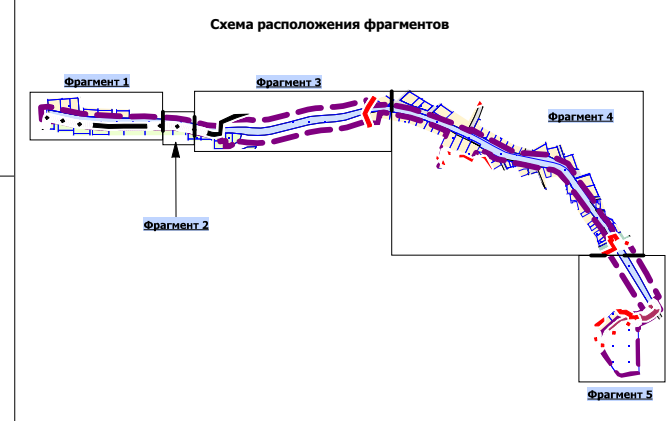
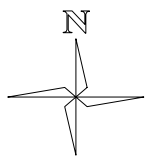
Состав проекта планировки территории

№ п/п	Наименование	Масшт аб
1	2	4
Основная часть		
Раздел I	Проект планировки территории. Графическая часть	
	Чертеж красных линий	1:2000
	Чертеж границ зоны планируемого размещения линейного объекта	1:2000
Раздел II	Положение о размещении линейного объекта	-

Раздел I. Графическая часть.1.1. Чертеж красных линий.

Проект планировки и проект межевания части территории Хохловского сельского поселения Пермского муниципального района Пермского края с целью размещения линейного объекта - автомобильная дорога Скобелевка - Сухая

ЧЕРТЕЖ КРАСНЫХ ЛИНИЙ
М 1:2000



- Условные обозначения**
- Границы территории, в отношении которой осуществляется подготовка проекта планировки
 - Граница населенного пункта по сведениям ЕГРН
 - Граница населенного пункта, планируемая
 - Границы земельных участков по сведениям ЕГРН
 - Красные линии существующие
 - Красные линии отменяемые
 - Красные линии устанавливаемые
 - Условный номер участка красных линий
 - Номера характерных точек, устанавливаемых красных линий
 - Существующие элементы планировочной структуры
 - Квартал
 - Улично-дорожная сеть
 - Территория, занятая линейным объектом
 - Территория общего пользования
 - Территория ведения гражданами садоводства или огородничества для собственных нужд

ЧЕРТЕЖ КРАСНЫХ ЛИНИЙ

Формат А3

Каталог координат характерных точек
1 участка красных линий
Система координат МСК-59

Обозначение характерных точек	Координаты, м	
	X	Y
1	2	3
1	542104.00	2235265.92
2	542072.14	2235269.00
3	542064.56	2235309.60
4	542058.44	2235342.36
5	542053.20	2235370.44
6	542110.87	2235366.48

Каталог координат характерных точек
2 участка красных линий
Система координат МСК-59

Обозначение характерных точек	Координаты, м	
	X	Y
1	2	3
1	542017.38	2235260.76
2	542027.73	2235264.64
3	542035.08	2235265.91
4	542039.12	2235266.32
5	542044.79	2235269.32
6	542045.68	2235271.28
7	542042.23	2235286.41
8	542039.00	2235300.54
9	542027.38	2235351.38
10	542024.31	2235369.15
11	542021.61	2235405.09
12	542020.93	2235414.09
13	542016.86	2235468.09
14	542017.38	2235518.05
15	542018.12	2235587.59
16	542019.02	2235649.52
17	542019.46	2235680.11
18	542019.38	2235680.51
19	542011.33	2235722.60
20	542009.80	2235730.60
21	542001.72	2235772.90
22	541991.10	2235808.52
23	541989.31	2235814.53

24	541989.72	2235817.54
25	541992.30	2235836.52
26	541992.30	2235836.53
27	541994.75	2235854.56
28	541994.66	2235877.34
29	541991.97	2235906.22
30	541989.89	2235920.01
31	541988.51	2235929.52
32	541986.52	2235961.98
33	541987.58	2235983.84
34	541990.80	2236006.49
35	542022.44	2236128.79
36	542028.35	2236167.83
37	542032.70	2236220.09
38	542038.30	2236252.89
39	542059.19	2236315.77
40	542068.33	2236367.12
41	542068.52	2236369.33
42	542068.53	2236369.49
43	542069.30	2236379.08
44	542068.07	2236386.46
45	542065.55	2236401.74
46	542064.01	2236411.02
47	542060.42	2236429.71
48	542059.69	2236433.49
49	542059.68	2236433.52
50	542051.45	2236468.42
51	542044.71	2236491.45
52	542043.77	2236494.62
53	542042.84	2236497.79
54	542037.81	2236514.90
55	542034.11	2236524.59
56	542026.19	2236544.46
57	542024.77	2236548.02
58	542023.41	2236551.47
59	542015.89	2236570.27
60	542007.98	2236590.08
61	542006.95	2236592.65
62	541988.44	2236623.43
63	541967.08	2236667.64
64	541951.70	2236697.09
65	541951.70	2236697.10
66	541949.50	2236695.96
67	541933.31	2236725.44
68	541926.14	2236738.90
69	541924.34	2236738.11

70	541921.91	2236737.05
71	541913.95	2236754.31
72	541909.99	2236757.13
73	541906.98	2236759.16

Каталог координат характерных точек
3 участка красных линий
Система координат МСК-59

Обозначение характерных точек	Координаты, м	
	X	Y
1	2	3
1	542043.89	2235536.42
2	542044.61	2235585.37
3	542041.25	2235648.77
4	542037.51	2235691.97
5	542032.58	2235723.32
6	542021.87	2235766.34
7	542015.76	2235794.31
8	542013.25	2235813.68
9	542012.20	2235838.17
10	542011.95	2235843.93
11	542014.40	2235894.80
12	542014.73	2235922.95
13	542012.56	2235942.66
14	542011.70	2235971.82
15	542015.30	2236001.48
16	542030.75	2236062.52
17	542049.09	2236133.98
18	542052.14	2236154.79
19	542054.96	2236197.44
20	542056.43	2236217.79
21	542060.41	2236248.59
22	542080.02	2236327.05
23	542084.43	2236384.75
24	542084.85	2236390.34

Каталог координат характерных точек
4 участка красных линий
Система координат МСК-59

Обозначение характерных точек	Координаты, м	
	X	Y
1	2	3
1	542065.75	2236542.75
2	542051.00	2236527.23
3	542037.74	2236566.20

4	542037.73	2236566.26
5	542033.72	2236575.10
6	542022.28	2236605.60
7	541999.03	2236654.59
8	542047.83	2236678.94
9	542092.99	2236697.20

Каталог координат характерных точек
5 участка красных линий
Система координат МСК-59

Обозначение характерных точек	Координаты, м	
	X	Y
1	2	3
1	542052.22	2236696.54
2	542080.93	2236707.05

Каталог координат характерных точек
6 участка красных линий
Система координат МСК-59

Обозначение характерных точек	Координаты, м	
	X	Y
1	2	3
1	541904.09	2236773.56
2	541910.55	2236773.27
3	541907.36	2236786.48
4	541894.04	2236856.20
5	541876.55	2236857.81

Каталог координат характерных точек
7 участка красных линий
Система координат МСК-59

Обозначение характерных точек	Координаты, м	
	X	Y
1	2	3
1	541810.86	2236913.74
2	541867.34	2236891.44
3	541876.41	2236889.43
4	541883.83	2236888.48
5	541881.59	2236906.65
6	541877.00	2236941.53
7	541876.21	2236944.89
8	541873.74	2236950.02
9	541866.50	2236963.02
10	541863.60	2236966.42
11	541851.23	2236975.61

12	541834.13	2236989.44
13	541829.16	2236992.21
14	541830.24	2236994.18
15	541827.68	2236995.79
16	541821.78	2236999.85
17	541821.07	2236999.21
18	541813.67	2237004.29
19	541811.89	2237005.18
20	541799.39	2237014.36
21	541798.63	2237014.39
22	541794.81	2237016.98
23	541781.92	2237027.02
24	541775.50	2237031.34
25	541743.51	2237056.32
26	541732.64	2237064.12
27	541702.20	2237088.44
28	541691.80	2237096.76
29	541687.23	2237101.03
30	541683.07	2237103.53
31	541682.50	2237106.33
32	541683.19	2237107.50
33	541667.95	2237116.21
34	541663.86	2237118.88
35	541649.46	2237127.99
36	541640.01	2237133.97
37	541638.56	2237131.08
38	541636.95	2237127.98

Каталог координат характерных точек
8 участка красных линий
Система координат МСК-59

Обозначение характерных точек	Координаты, м	
	X	Y
1	2	3
1	541914.62	2236976.15
2	541889.37	2236984.57
3	541875.67	2237013.63
4	541875.14	2237020.24

Каталог координат характерных точек
9 участка красных линий
Система координат МСК-59

Обозначение характерных точек	Координаты, м	
	X	Y
1	2	3

1	541857.98	2237060.79
2	541842.44	2237013.02
3	541813.61	2237034.79
4	541805.72	2237040.89
5	541781.75	2237060.17
6	541784.88	2237091.51

Каталог координат характерных точек
10 участка красных линий
Система координат МСК-59

Обозначение характерных точек	Координаты, м	
	X	Y
1	2	3
1	541775.99	2237093.99
2	541772.70	2237069.06
3	541771.41	2237066.19
4	541769.14	2237062.62
5	541758.69	2237069.70
6	541746.34	2237079.82
7	541746.19	2237081.86
8	541743.37	2237095.11

Каталог координат характерных точек
11 участка красных линий
Система координат МСК-59

Обозначение характерных точек	Координаты, м	
	X	Y
1	2	3
1	541736.17	2237109.97
2	541742.64	2237081.24
3	541739.91	2237080.69
4	541719.58	2237096.18
5	541715.54	2237098.22
6	541713.18	2237099.84
7	541709.99	2237103.12
8	541698.88	2237110.87
9	541700.17	2237112.68
10	541685.82	2237122.32
11	541684.85	2237122.40
12	541680.91	2237124.90
13	541678.52	2237126.31
14	541677.55	2237124.89
15	541672.67	2237127.84
16	541666.05	2237131.25
17	541664.60	2237132.00

18	541663.18	2237134.64
19	541662.40	2237137.03
20	541662.83	2237139.39

Каталог координат характерных точек
12 участка красных линий
Система координат МСК-59

Обозначение характерных точек	Координаты, м	
	X	Y
1	2	3
1	541605.83	2237174.73
2	541589.56	2237184.83
3	541520.81	2237225.75
4	541434.65	2237271.89
5	541415.37	2237283.08
6	541404.23	2237289.55

Каталог координат характерных точек
13 участка красных линий
Система координат МСК-59

Обозначение характерных точек	Координаты, м	
	X	Y
1	2	3
1	541317.18	2237094.44
2	541336.86	2237115.81
3	541362.56	2237143.74
4	541367.88	2237149.53
5	541379.24	2237161.90
6	541389.92	2237200.20
7	541390.14	2237229.54
8	541392.52	2237235.50
9	541399.40	2237249.70
10	541405.56	2237258.98
11	541420.36	2237262.93
12	541595.07	2237154.74

Каталог координат характерных точек
14 участка красных линий
Система координат МСК-59

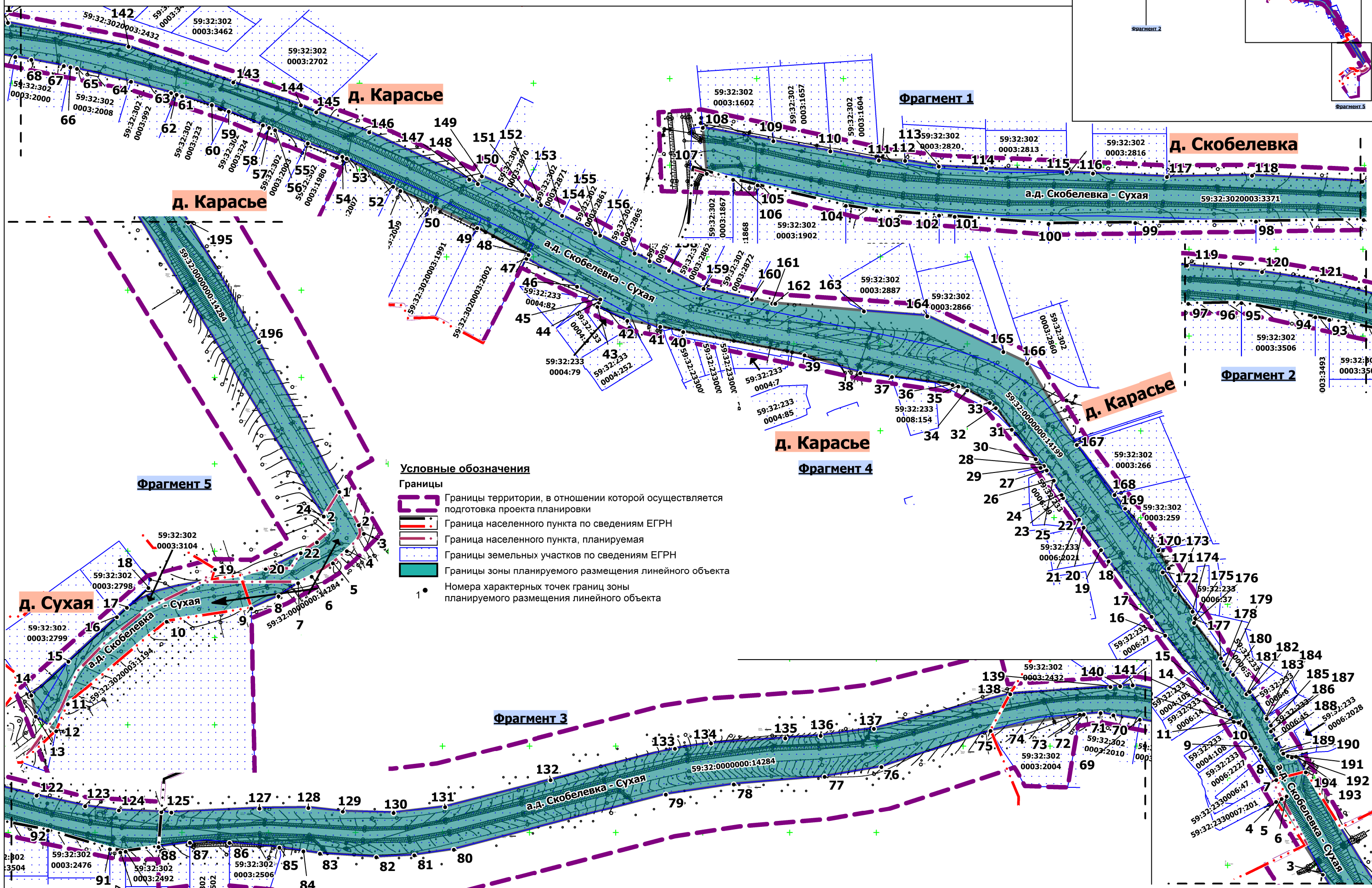
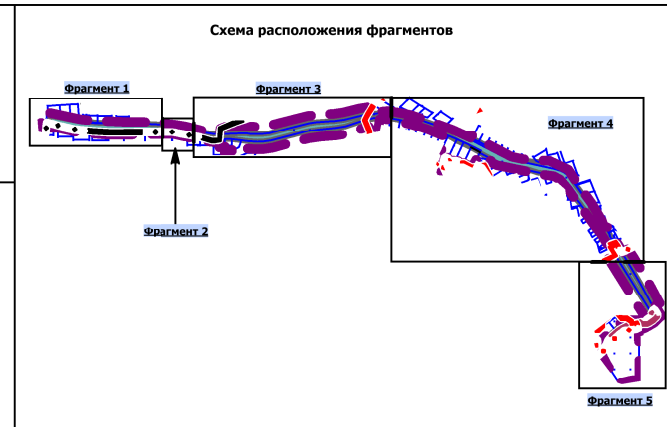
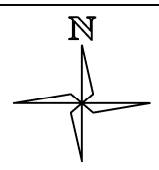
Обозначение характерных точек	Координаты, м	
	X	Y
1	2	3
1	541391.18	2237283.29
2	541400.57	2237276.22
3	541393.65	2237268.13

4	541385.68	2237255.93
5	541381.96	2237248.17
6	541374.50	2237236.87
7	541367.45	2237221.25
8	541367.45	2237221.25
9	541359.90	2237172.40
10	541312.29	2237115.47
11	541296.97	2237108.79
12	541278.28	2237088.95

1.2. Чертеж границ зоны планируемого размещения линейного объекта.

Проект планировки и проект межевания части территории Хохловского сельского поселения Пермского муниципального района Пермского края с целью размещения линейного объекта - автомобильная дорога Скобелевка - Сухая

ЧЕРТЕЖ ГРАНИЦ ЗОНЫ ПЛАНИРУЕМОГО РАЗМЕЩЕНИЯ ЛИНЕЙНОГО ОБЪЕКТА
М 1:2000



- Условные обозначения**
- Границы**
- Границы территории, в отношении которой осуществляется подготовка проекта планировки
 - Граница населенного пункта по сведениям ЕГРН
 - Граница населенного пункта, планируемая
 - Границы земельных участков по сведениям ЕГРН
 - Границы зоны планируемого размещения линейного объекта
- Номера характерных точек границ зоны планируемого размещения линейного объекта

Раздел II. Положение о размещении линейных объектов.

2.1. Наименование, основные характеристики и назначение планируемого для размещения линейного объекта, а также линейных объектов, подлежащих реконструкции в связи с изменением их местоположения.

Проектом планировки территории предусмотрено размещение линейного объекта - автомобильная дорога общего пользования местного значения Пермского муниципального округа V технической категории Скобелевка – Сухая.

Трасса автомобильной дороги разделена на несколько частей, расположенных:

- в границах д. Скобелевка, д. Карасье, д. Сухая;
- вне границ населенных пунктов.

Параметры автомобильной дороги, расположенной в границах населенных пунктов приняты в соответствии с таблицами 11.3, 11.4 Приказа Министерства строительства и жилищно-коммунального хозяйства Российской Федерации от 30 декабря 2016 г. № 1034/пр «Об утверждении СП 42.1333.30 «СНИП 2.07.01-89* Градостроительство. Планировка и застройка городских и сельских поселений» в связи с тем, что в границах населенных пунктов параметры автомобильной дороги имеют другой состав конструктивных элементов для обеспечения безопасности движения пешеходов.

Параметры автомобильной дороги, расположенной вне границ населенных пунктов, приняты в соответствии с таблицей 5.1 приказа Министерства строительства и жилищно-коммунального хозяйства Российской Федерации от 09 февраля 2021 г. № 53/пр «Об утверждении СП 34.13330.2021 «СНИП 2.05.02-85* Автомобильные дороги».

В связи с размещением линейного объекта автомобильная дорога Скобелевка - Сухая необходимо установление границ зоны с особыми условиями использования территории – придорожной полосы автомобильной дороги. Согласно постановлению администрации Пермского муниципального района от 27 ноября 2018 г. № 605 «Об установлении придорожных полос автомобильных дорог общего пользования местного значения Пермского муниципального района» ширина придорожной полосы автомобильной дороги Скобелевка - Сухая составляет 25 м от полосы отвода автомобильной дороги, согласно статье 3 Федерального закона от 08 ноября 2007 № 257-ФЗ «Об автомобильных дорогах и о дорожной деятельности в Российской Федерации и о внесении изменений в отдельные законодательные акты Российской Федерации» (далее - Федеральный закон от 08 ноября 2007 № 257-ФЗ), на территориях, расположенных вне границах населенных пунктов, в соответствии с частью 1 статьи 26 Федерального закона от 08 ноября 2007 № 257-ФЗ.

Параметры автомобильной дороги на всём её протяжении

Таблица 1

№	Параметр	Характеристика
1	Наименование автомобильной дороги	Скобелевка - Сухая
2	Идентификационный номер автомобильной дороги	57-246-ОП-МР-57Н-115
3	Кадастровый номер	59:32:0000000:14171
4	Значение	местное
5	Категория	V
6	Протяженность	2,530 км
7	Начальная точка	0+000 км примыкание к улице Усадебная, в д. Скобелевка
8	Конечная точка	2+530 км. д. Сухая
9	Населенные пункты, по территории которых проходит автомобильная дорога с указанием километража (пикетажа) начальной и конечной точки	д. Скобелевка, д. Карасье, д. Сухая
10	Характер движения	двустороннее
11	Расчетная скорость движения	40 км/ч в населенном пункте; 90 км/ч вне границ населенного пункта
12	Пропускная способность	200-1000 авт/сут
13	Наличие линий движения общественного транспорта	-
14	Наличие существующих остановочных пунктов общественного пассажирского транспорта	-
15	Наличие проектируемых остановочных пунктов общественного пассажирского транспорта	-

Параметры части автомобильной дороги, расположенной в границах
д. Скобелевка

Таблица 2

№	Параметр	Характеристика
1	Категория	основная улица (V)
2	Количество полос движения	2
3	Ширина полосы движения	2,75 м
4	Ширина проезжей части	5,5 м
5	Наличие обочин	по обеим сторонам проезжей части
6	Ширина обочины	1,25 м

№	Параметр	Характеристика
7	Наличие тротуара	-
8	Ширина пешеходной части	-
9	Тип дорожной одежды	переходный
10	Покрытие	щебень
11	Ширина полосы отвода	не менее 19 м
12	Ширина придорожной полосы	не устанавливается

Параметры части автомобильной дороги, расположенной в границах д. Карасье

Таблица 3

№	Параметр	Характеристика
1	Категория	основная улица (V)
2	Количество полос движения	2
3	Ширина полосы движения	2,75 м
4	Ширина проезжей части	5,5 м
5	Наличие обочин	по обеим сторонам проезжей части
6	Ширина обочины	1,25 м
7	Наличие тротуара	-
8	Ширина пешеходной части	-
9	Тип дорожной одежды	переходный
10	Покрытие	щебень
11	Ширина полосы отвода	не менее 12 м
12	Ширина придорожной полосы	не устанавливается
13	Наличие линий движения общественного транспорта	-
14	Наличие существующих остановочных пунктов общественного пассажирского транспорта	-
15	Наличие проектируемых остановочных пунктов общественного пассажирского транспорта	-

Параметры части автомобильной дороги, расположенной в границах д. Сухая

Таблица 4

№	Параметр	Характеристика
1	Категория	основная улица (V)
2	Количество полос движения	2
3	Ширина полосы движения	2,75 м
4	Ширина проезжей части	5,5 м
5	Наличие обочин	по обеим сторонам проезжей части
6	Ширина обочины	1,25 м
7	Наличие тротуара	-

№	Параметр	Характеристика
8	Ширина пешеходной части	-
9	Тип дорожной одежды	переходный
10	Покрытие	щебень
11	Ширина полосы отвода	не менее 15 м
12	Ширина придорожной полосы	не устанавливается

Параметры линейного объекта части автомобильной дороги, расположенной вне границ населенных пунктов

Таблица 5

№	Параметр	Характеристика
1	Категория	V
2	Количество полос движения	2
3	Ширина полосы движения*	2,75 м
4	Ширина проезжей части	5,5 м
5	Наличие обочин	по обеим сторонам проезжей части
6	Ширина обочины	1,25 м
7	Наличие тротуара	-
8	Ширина пешеходной части	-
9	Тип дорожной одежды	переходный
10	Покрытие	щебень
11	Ширина полосы отвода	не менее 15 м
12	Ширина придорожной полосы	25 м

Линейные объекты, подлежащие реконструкции в связи с изменением их местоположения в границах проектирования отсутствуют.

2.2. Перечень субъектов Российской Федерации, перечень муниципальных районов, городских округов в составе субъектов Российской Федерации, перечень поселений, населенных пунктов, внутригородских территорий городов федерального значения, на территориях которых установлена зона планируемого размещения линейных объектов.

Зона планируемого размещения линейного объекта автомобильная дорога местного значения V технической категории Скобелевка - Сухая расположена на территории д. Скобелевка, д. Карасье, д. Сухая Пермского муниципального округа Пермского края, а также на территории вне границ населенных пунктов Пермского муниципального округа Пермского края.

2.3. Перечень координат характерных точек границ зон планируемого размещения линейных объектов.

Таблица 4

Обозначение характерных точек	Координаты, м	
	X	Y
1	2	3
1	541434.65	2237271.89
2	541415.37	2237283.08
3	541410.50	2237285.91
4	541400.57	2237276.22
5	541393.65	2237268.13
6	541385.68	2237255.93
7	541381.96	2237248.17
8	541374.50	2237236.87
9	541367.45	2237221.25
10	541359.90	2237172.40
11	541312.29	2237115.47
12	541296.97	2237108.79
13	541305.22	2237096.99
14	541317.18	2237094.44
15	541336.86	2237115.81
16	541362.56	2237143.74
17	541367.88	2237149.53
18	541379.24	2237161.90
19	541389.92	2237200.20
20	541390.14	2237229.54
21	541392.52	2237235.50
22	541399.40	2237249.70
23	541405.56	2237258.98
24	541420.36	2237262.93
1	541434.65	2237271.89
1	541434.65	2237271.89
2	541420.36	2237262.93
3	541595.07	2237154.74
4	541636.92	2237127.92
5	541638.56	2237131.08
6	541640.01	2237133.97
7	541649.46	2237127.99
8	541663.86	2237118.88
9	541667.95	2237116.21
10	541683.19	2237107.50
11	541682.50	2237106.33
12	541683.07	2237103.53
13	541687.23	2237101.03
14	541691.80	2237096.76
15	541702.20	2237088.44
16	541732.64	2237064.12
17	541743.51	2237056.32

18	541775.50	2237031.34
19	541781.92	2237027.02
20	541794.81	2237016.98
21	541798.63	2237014.39
22	541799.39	2237014.36
23	541811.92	2237005.18
24	541813.67	2237004.29
25	541821.07	2236999.21
26	541821.78	2236999.85
27	541827.68	2236995.79
28	541830.24	2236994.18
29	541829.16	2236992.21
30	541834.13	2236989.44
31	541851.23	2236975.61
32	541863.60	2236966.42
33	541866.50	2236963.02
34	541873.74	2236950.02
35	541876.21	2236944.89
36	541877.00	2236941.53
37	541881.59	2236906.65
38	541883.83	2236888.48
39	541894.04	2236856.20
40	541907.36	2236786.48
41	541910.55	2236773.27
42	541913.95	2236754.31
43	541921.91	2236737.05
44	541924.34	2236738.11
45	541926.14	2236738.90
46	541933.31	2236725.44
47	541949.50	2236695.96
48	541951.70	2236697.10
49	541967.08	2236667.64
50	541979.87	2236641.16
51	541988.44	2236623.43
52	541990.91	2236619.33
53	542006.95	2236592.65
54	542007.98	2236590.08
55	542015.89	2236570.27
56	542023.41	2236551.47
57	542024.77	2236548.02
58	542026.19	2236544.46
59	542034.11	2236524.59
60	542037.81	2236514.90
61	542042.84	2236497.79
62	542043.77	2236494.62
63	542044.71	2236491.45

64	542051.45	2236468.42
65	542058.81	2236437.25
66	542059.69	2236433.49
67	542060.42	2236429.71
68	542064.01	2236411.02
69	542065.55	2236401.74
70	542068.07	2236386.46
71	542069.30	2236379.08
72	542068.53	2236369.49
73	542068.52	2236369.33
74	542068.33	2236367.12
75	542059.19	2236315.77
76	542038.30	2236252.89
77	542032.70	2236220.09
78	542028.35	2236167.83
79	542022.44	2236128.79
80	541990.80	2236006.49
81	541987.58	2235983.84
82	541986.52	2235961.98
83	541988.51	2235929.52
84	541989.89	2235920.01
85	541991.97	2235906.22
86	541994.66	2235877.34
87	541994.75	2235854.56
88	541992.30	2235836.53
89	541989.72	2235817.54
90	541989.31	2235814.53
91	541991.10	2235808.52
92	542001.72	2235772.90
93	542009.80	2235730.60
94	542011.33	2235722.60
95	542019.38	2235680.51
96	542019.46	2235680.11
97	542019.02	2235649.52
98	542018.12	2235587.59
99	542017.38	2235518.05
100	542016.86	2235468.09
101	542020.93	2235414.09
102	542021.61	2235405.09
103	542024.31	2235369.15
104	542027.38	2235351.38
105	542039.00	2235300.54
106	542042.23	2235286.41
107	542045.68	2235271.28
108	542072.14	2235269.00
109	542064.56	2235309.60

110	542058.44	2235342.36
111	542053.20	2235370.44
112	542053.02	2235385.48
113	542049.77	2235404.93
114	542048.55	2235432.15
115	542046.47	2235478.63
116	542045.80	2235493.64
117	542043.89	2235536.42
118	542044.61	2235585.37
119	542041.25	2235648.77
120	542037.51	2235691.97
121	542032.58	2235723.32
122	542021.87	2235766.34
123	542015.76	2235794.31
124	542013.25	2235813.68
125	542012.20	2235838.17
126	542011.95	2235843.93
127	542014.40	2235894.80
128	542014.73	2235922.95
129	542012.56	2235942.66
130	542011.70	2235971.82
131	542015.30	2236001.48
132	542030.75	2236062.52
133	542049.09	2236133.98
134	542052.14	2236154.79
135	542054.96	2236197.44
136	542056.43	2236217.79
137	542060.41	2236248.59
138	542080.02	2236327.05
139	542084.43	2236384.75
140	542084.85	2236390.34
141	542085.40	2236397.52
142	542071.50	2236466.96
143	542051.00	2236527.23
144	542037.72	2236566.27
145	542033.71	2236575.10
146	542022.28	2236605.60
147	541994.99	2236663.11
148	541992.45	2236667.96
149	541996.84	2236670.26
150	541986.29	2236693.36
151	541983.55	2236699.43
152	541980.46	2236704.70
153	541974.11	2236716.88
154	541964.23	2236735.88
155	541962.80	2236738.66

156	541952.59	2236758.49
157	541948.13	2236767.13
158	541942.37	2236778.31
159	541932.14	2236798.13
160	541926.26	2236825.92
161	541923.80	2236837.57
162	541923.65	2236839.39
163	541919.34	2236890.49
164	541916.54	2236927.04
165	541895.88	2236970.81
166	541889.39	2236984.57
167	541842.44	2237013.02
168	541813.61	2237034.79
169	541805.72	2237040.89
170	541781.75	2237060.17
171	541771.41	2237066.19
172	541769.14	2237062.62
173	541758.69	2237069.70
174	541746.34	2237079.82
175	541742.64	2237081.24
176	541739.91	2237080.69
177	541719.58	2237096.18
178	541715.54	2237098.22
179	541713.18	2237099.84
180	541709.99	2237103.12
181	541698.88	2237110.87
182	541700.17	2237112.68
183	541685.82	2237122.32
184	541684.85	2237122.40
185	541680.91	2237124.90
186	541678.52	2237126.31
187	541677.55	2237124.89
188	541672.67	2237127.84
189	541666.05	2237131.25
190	541664.60	2237132.00
191	541663.18	2237134.64
192	541662.40	2237137.03
193	541662.83	2237139.39
194	541653.83	2237144.93
195	541589.56	2237184.83
196	541520.81	2237225.75
1	541434.65	2237271.89

2.4. Перечень координат характерных точек границ зон планируемого размещения линейных объектов, подлежащих реконструкции в связи с изменением их местоположения

В границах зоны планируемого размещения линейного объекта отсутствуют линейные объекты, подлежащие реконструкции в связи с изменением их местоположения.

2.5. Предельные параметры разрешенного строительства, реконструкции объектов капитального строительства, входящих в состав линейных объектов в границах зон их планируемого размещения.

В соответствии с пунктом 3 части 4 статьи 36 Градостроительного кодекса Российской Федерации действие градостроительных регламентов не распространяется на земельные участки, предназначенные для размещения линейных объектов и (или) занятые линейными объектами. Таким образом, определение предельных параметров застройки территории осуществляется в отношении объектов капитального строительства, входящих в состав линейных объектов. В границах проектирования отсутствуют объекты капитального строительства, входящие в состав линейных объектов, для которых требуется определение предельных параметров разрешенного строительства.

2.6. Информация о необходимости осуществления мероприятий по защите сохраняемых объектов капитального строительства, существующих и строящихся на момент подготовки проекта планировки территории, а также объектов капитального строительства, планируемых к строительству в соответствии с ранее утвержденной документацией по планировке территории, от возможного негативного воздействия в связи с размещением линейного объекта.

Мероприятия по защите сохраняемых объектов капитального строительства, существующих и строящихся на момент подготовки проекта планировки территории в зоне планируемого размещения линейного объекта автомобильная дорога Скобелевка - Сухая не предусматриваются в связи с тем, что в настоящее время данный объект не предусмотрен к реконструкции.

При возможной реконструкции линейного объекта, необходимо согласовать мероприятия с собственниками инженерных коммуникаций.

2.7. Информация о необходимости осуществления мероприятий по сохранению объектов культурного наследия от возможного негативного воздействия в связи с размещением линейных объектов.

Объекты культурного наследия в границах зоны планируемого размещения линейного объекта отсутствуют.

2.8. Информация о необходимости осуществления мероприятий по охране окружающей среды.

Для предотвращения негативных изменений и снижения неблагоприятного воздействия линейных объектов на окружающую природную среду и сохранения сложившейся экологической ситуации необходимо:

- рационально использовать природные объекты, соблюдать нормы и правила природоохранного законодательства;
- строго соблюдать технологию работ при реконструкции;
- не допускать нарушения прав других землепользователей, а также нанесения вреда здоровью людей, окружающей природной среде;
- не допускать ухудшения качества среды обитания объектов животного и растительного мира, а также нанесения ущерба хозяйственным и иным объектам;
- содержать в исправном состоянии хозяйственные сооружения и технические устройства;
- вести оперативный контроль экологического состояния территории;
- информировать в установленном порядке соответствующие органы государственной власти об аварийных и других чрезвычайных ситуациях, влияющих на состояние природной среды.

При проведении работ по реконструкции необходимо предусматривать следующие мероприятия:

- комплектация парка техники с силовыми установками, обеспечивающими минимальные удельные выбросы загрязняющих веществ в атмосферу, своевременное проведение профилактических осмотров и планово-предупредительного ремонта автостроительной техники и автотранспорта;
- осуществление запуска и прогрева двигателей транспортных средств и строительных машин по утвержденному графику с обязательной диагностикой выхлопа загрязняющих веществ;
- организация контроля за неисправностью топливных систем двигателей внутреннего сгорания и диагностирования их на допустимую степень выброса загрязняющих веществ в атмосферу;
- проведение технического обслуживания контроля за выбросами загрязняющих веществ от строительной техники и автотранспорта, немедленная регулировка двигателей;

- устройство подъездных путей с учетом требований по предотвращению повреждения древесно-кустарниковой растительности, максимально используя элементы существующей транспортной инфраструктуры территории;

- соблюдение твердых границ отвода земель во временное и постоянное пользование в соответствии с нормами, технологически необходимыми размерами;

- соблюдение правил выполнения сварочных работ и работ с пылящими строительными материалами и грунтами;

- запрещение сжигания автопокрышек, резинотехнических изделий, изоляции кабелей и пластиковых изделий, мусора;

- соблюдение правил противопожарной безопасности;

- образуемые отходы должны организовано собираться и транспортироваться специализированным предприятием, имеющим лицензию по обращению с отходами, по договору на полигон твердо бытовых отходов;

- запрещение сжигания и закапывания отходов в грунт;

- своевременное заключение договоров на вывоз, утилизацию и размещения отходов.

При условии соблюдения санитарно-гигиенических норм загрязнение окружающей среды будет маловероятно.

Основные меры при дальнейшей эксплуатации объекта должны быть направлены на обеспечение соблюдения требований технологических регламентов, что позволит обеспечить экологическую безопасность природной среды и населения.

2.9. Информация о необходимости осуществления мероприятий по защите территории от чрезвычайных ситуаций природного и техногенного характера, в том числе по обеспечению пожарной безопасности и гражданской обороне.

Мероприятия по защите территории от чрезвычайных ситуаций (далее – ЧС) природного и техногенного характера, проведения мероприятий по гражданской обороне (далее – ГО) и обеспечению пожарной безопасности:

- вопросы инженерно-технических мероприятий ГО и ЧС по обеспечению устойчивой междугородной связи по кабельным и радиорелейным линиям, а также телефонной связи должны разрабатываться специализированными проектными организациями и ведомствами Министерства связи Российской Федерации.

- оповещение и информирование населения по сигналам ГО осуществляется на основании решения начальника гражданской обороны области, оперативной дежурной сменой органа управления ГО и ЧС одновременно по автоматизированной системе централизованного оповещения

с помощью дистанционно управляемых электросирен (предупредительный сигнал «Внимание всем»), а также с использованием действующих сетей проводного вещания, радиовещания и телевидения независимо от ведомственной принадлежности и формы собственности, в соответствии с требованиями постановления Правительства РФ от 01 марта 1993 г. № 177 «Об утверждении Положения о порядке использования действующих радиовещательных и телевизионных станций для оповещения и информирования населения РФ в чрезвычайных ситуациях мирного и военного времени». Для привлечения внимания населения перед передачей речевой информации проводится включение электросирен и других сигнальных средств, что означает подачу предупредительного сигнала «Внимание всем».

- по этому сигналу население и обслуживающий персонал объектов (организаций) обязаны включить абонентские устройства проводного вещания, радиоприемники и телевизионные приемники для прослушивания экстренного сообщения.

В соответствии с постановлением Правительства Российской Федерации от 16 августа 2016 г. № 804дсп «Об утверждении Правил отнесения организаций к категориям по ГО в зависимости от роли в экономике государства или влияния на безопасность населения», линейный объект является некатегоризованным по ГО объектом.

Согласно приказа Минстроя России от 12 ноября 2014 г. № 705/пр «Об утверждении свода правил «Инженерно-технические мероприятия по гражданской обороне» Пермский край не попадает в зону светомаскировки, соответственно и линейный объект не находится в зоне обязательного проведения мероприятий по светомаскировке.

Территория, в границах которой расположен линейный объект, является территорией общего пользования, на которой отсутствуют промышленные предприятия. Территория не сейсмоопасная, карсты и провалы отсутствуют.

В соответствии с требованиями постановления Государственного комитета СССР по управлению качеством продукции и стандартам от 14 июня 1991 г. № 875 «Пожарная безопасность. Общие требования» (ГОСТ 12.1.004-91) пожарная безопасность проектируемых объектов обеспечивается: системой предотвращения пожара, системой противопожарной защиты, организационно - техническими мероприятиями.

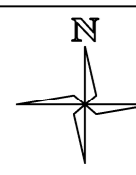
Приложение 2
к постановлению
администрации Пермского
муниципального района
от 01.11.2022 № СЭД-2022-299-
01-01-05.С-630

ПРОЕКТ
межевания части территории Хохловского сельского поселения Пермского
муниципального района Пермского края с целью размещения линейного
объекта – автомобильная дорога Скобелевка – Сухая

ШИФР МК-39.22-ЭА-2022-ПМТ

Состав проекта

Основная часть	
Раздел I	Чертежи межевания территории 1 этап
	Чертежи межевания территории 2 этап
Раздел II	Проект межевания территории. Текстовая часть



Проект планировки и проект межевания части территории Хохловского сельского поселения Пермского муниципального района Пермского края с целью размещения линейного объекта - автомобильная дорога Скобелевка - Сухая
ЧЕРТЕЖ МЕЖЕВАНИЯ ТЕРРИТОРИИ. 1 ЭТАП
М 1:2000

Условные обозначения

Границы

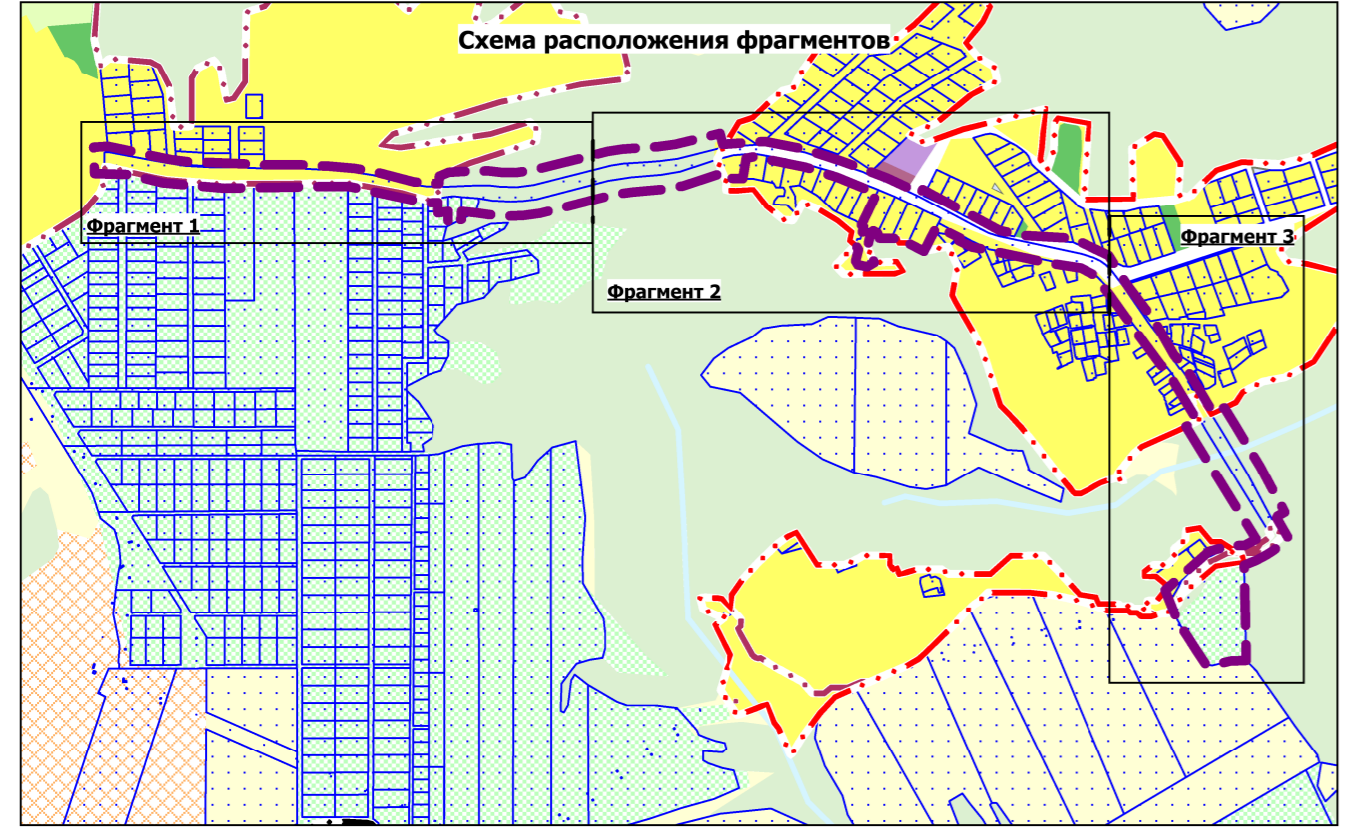
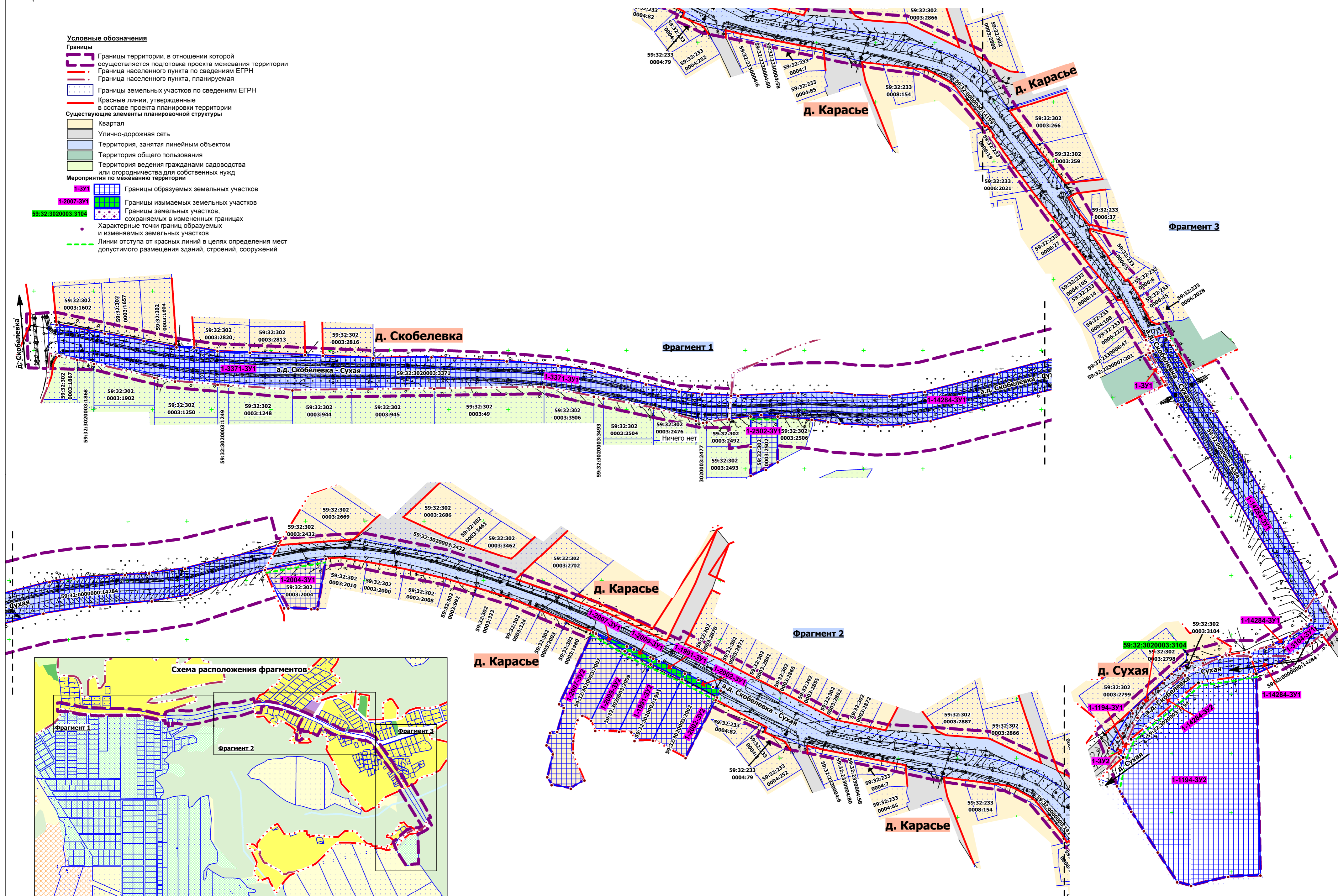
- Границы территории, в отношении которой осуществляется подготовка проекта межевания территории
- Граница населенного пункта по сведениям ЕГРН
- Граница населенного пункта, планируемая
- Границы земельных участков по сведениям ЕГРН
- Красные линии, утвержденные в составе проекта планировки территории

Существующие элементы планировочной структуры

- Квартал
- Улично-дорожная сеть
- Территория, занятая линейным объектом
- Территория общего пользования
- Территория ведения гражданами садоводства или огородничества для собственных нужд

Мероприятия по межеванию территории

- 1-3У1 Границы образуемых земельных участков
- 1-2007-3У1 Границы изымаемых земельных участков
- 59:32:3020003:3104 Границы земельных участков, сохраняемых в измененных границах
- Характерные точки границ образуемых и изменяемых земельных участков
- Линии отступа от красных линий в целях определения мест допустимого размещения зданий, строений, сооружений



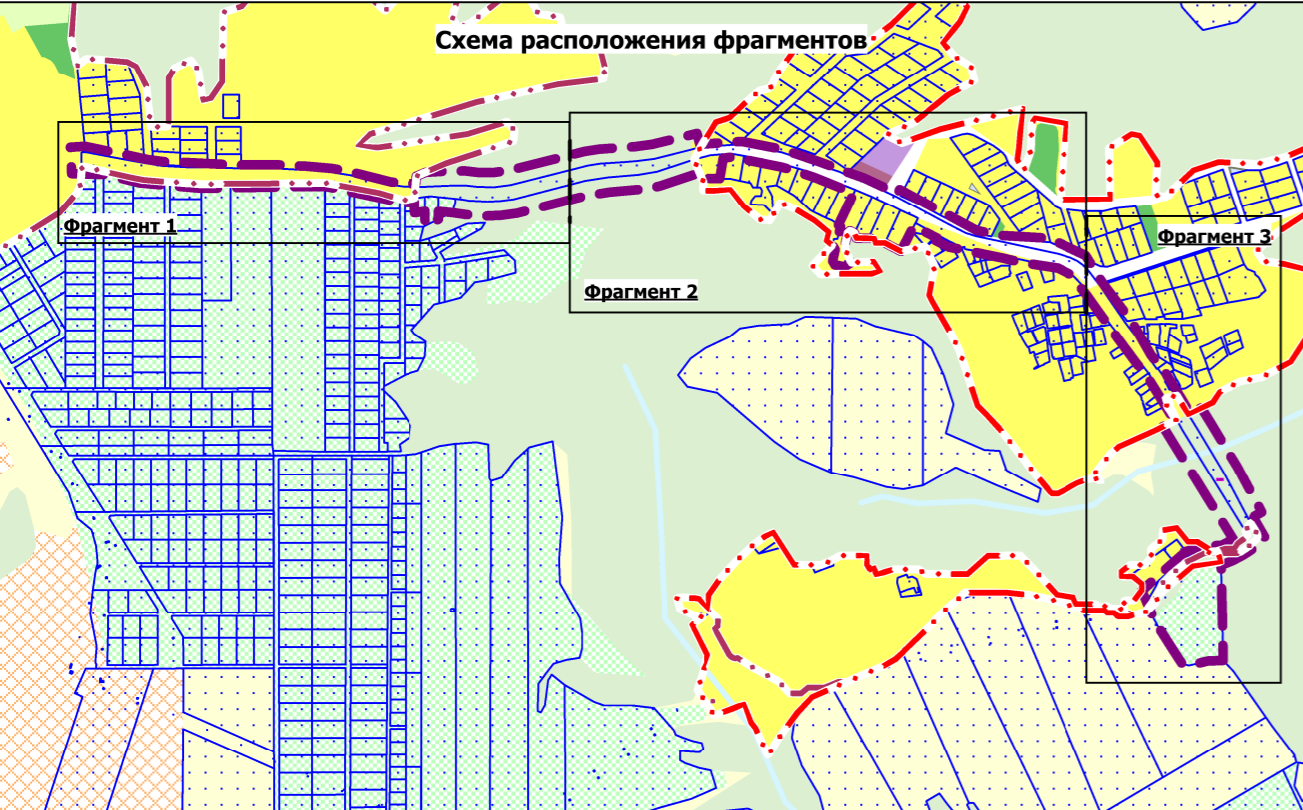
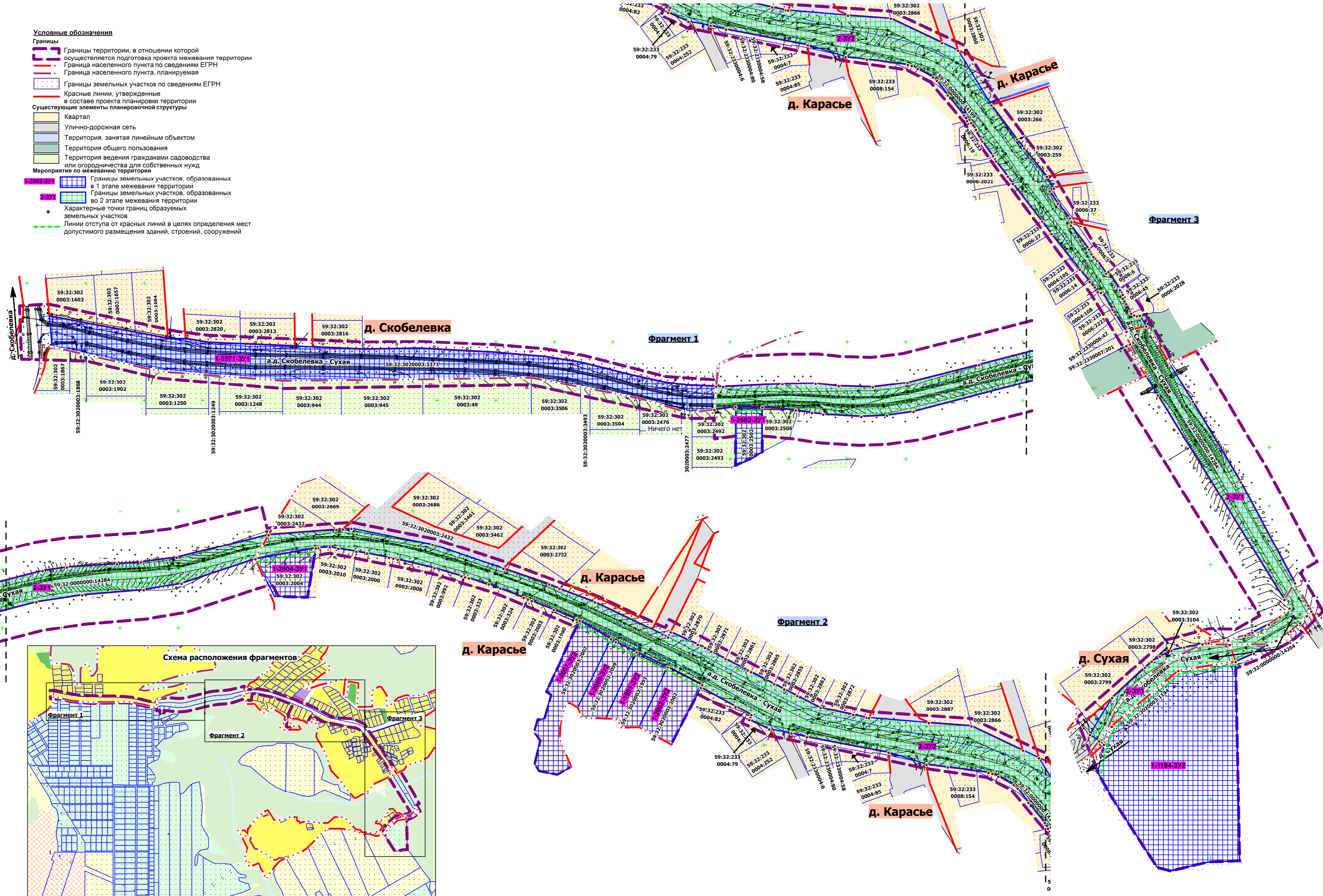
1.2. Чертеж межевания территории 2 этап.



Проект планировки и проект межевания части территории Хохловского сельского поселения Пермского муниципального района Пермского края с целью размещения линейного объекта - автомобильная дорога Скобелевка - Сухая
ЧЕРТЕЖ МЕЖЕВАНИЯ ТЕРРИТОРИИ. 2 ЭТАП
М 1:2000

Условные обозначения

- Границы**
- Границы территории, в отношении которой осуществляется подготовка проекта межевания территории
 - Граница населенного пункта по сведениям ЕГРН
 - Граница населенного пункта, планируемая
 - Границы земельных участков по сведениям ЕГРН
 - Красные линии, утвержденные в составе проекта планировки территории
- Существующие элементы планировочной структуры**
- Квартал
 - Улично-дорожная сеть
 - Территория, занятая линейным объектом
 - Территория общего пользования
 - Территория ведения гражданами садоводства или огородничества для собственных нужд
- Мероприятия по межеванию территории**
- Границы земельных участков, образованных в 1 этапе межевания территории
 - Границы земельных участков, образованных во 2 этапе межевания территории
 - Характерные точки границ образуемых земельных участков
 - Линии отступа от красных линий в целях определения мест допустимого размещения зданий, строений, сооружений



Раздел II. Текстовая часть.

2.1. Перечень и сведения о площади образуемых и изменяемых земельных участков, способы их образования. Виды разрешенного использования образуемых земельных участков.

Таблица 1

№ на чертеже	Этап межевания	Кадастровый номер земельного участка, из которого образуются земельные участки	Вид разрешенного использования земельного участка	Категория земель	Площадь земельного участка по проекту, кв. м	Способ образования	Сведения об отнесении (не отнесении) образуемого земельного участка к территории общего пользования (ТОП)	Необходимость изъятия для муниципальных нужд
1	2	3	4	5	6	7	8	9
1-3371-ЗУ1	1	59:32:3020003:3371	улично-дорожная сеть (12.0.1)	земли населенных пунктов	14309	перераспределение з.у. с к.н. 59:32:3020003:3371 с землями, находящимися в государственной или муниципальной собственности	отнесен к ТОП	-
1-2502-ЗУ1	1	59:32:3020003:2502	ведение садоводства (13.2)	земли сельскохозяйственного назначения	1015	перераспределение з.у. с к.н. 59:32:3020003:2502 с землями, находящимися в государственной или муниципальной собственности	-	перераспределение осуществляется с целью исключения изъятия

						муниципальной собственности		
1-2004-ЗУ1	1	59:32:30200 03:2004	для индивидуального жилищного строительства (2.1)	земли населенных пунктов	60	перераспределение з.у. с к.н. 59:32:3020003:2004 с землями, находящимися в государственной или муниципальной собственности	-	перераспределение осуществляется с целью исключения изъятия
1-2007-ЗУ1	1	59:32:30200 03:2007	улично-дорожная сеть (12.0.1)	земли населенных пунктов	68	раздел з.у. с к.н. 59:32:3020003:2007	отнесен к ТОП	требуется изъятие
1-2007-ЗУ2	1	59:32:30200 03:2007	для индивидуального жилищного строительства (2.1)	земли населенных пунктов	3392		-	-
1-2009-ЗУ1	1	59:32:30200 03:2009	улично-дорожная сеть (12.0.1)	земли населенных пунктов	125	раздел з.у. с к.н. 59:32:3020003:2009	отнесен к ТОП	требуется изъятие
1-2009-ЗУ2	1	59:32:30200 03:2009	для индивидуального жилищного строительства (2.1)	земли населенных пунктов	1679		-	-
1-1991-ЗУ1	1	59:32:30200 03:1991	улично-дорожная сеть (12.0.1)	земли населенных пунктов	159	раздел з.у. с к.н. 59:32:3020003:1991	отнесен к ТОП	требуется изъятие
1-1991-ЗУ2	1	59:32:30200 03:1991	для индивидуального жилищного	земли населенных пунктов	1780		-	-

			строительства (2.1)					
1-2002-ЗУ1	1	59:32:30200 03:2002	улично- дорожная сеть (12.0.1)	земли населенных пунктов	203	раздел з.у. с к.н. 59:32:3020003:2002	отнесен к ТОП	требуется изъятие
1-2002-ЗУ2	1	59:32:30200 03:2002	для индивидуальн ого жилищного строительства (2.1)	земли населенных пунктов	1847		-	-
1-ЗУ1	1	-	автомобильн ый транспорт (7.2)	земли промышленности, энергетики, транспорта, связи, радиовещания, телевидения, информатики, земли для обеспечения космической деятельности, земли обороны, безопасности и земли иного специального назначения	75	из земель, находящихся в государственной или муниципальной собственности	отнесен к ТОП	-
1-14284-ЗУ1	1	59:32:00000 00:14284	автомобильн ый транспорт (7.2)	земли промышленности, энергетики, транспорта, связи, радиовещания, телевидения, информатики, земли для обеспечения космической деятельности, земли	16957	перераспределение з.у. с к.н. 59:32:0000000:1428 4 с землями, находящимися в государственной или муниципальной собственности	отнесен к ТОП	-

				обороны, безопасности и земли иного специального назначения				
1-14284- ЗУ2	1	59:32:00000 00:14284	улично- дорожная сеть (12.0.1)	земли населенных пунктов	1645		отнесен к ТОП	-
1-3104- ЗУ1	1	59:32:30200 03:3104	автомобильн ый транспорт (7.2)	земли промышленности, энергетики, транспорта, связи, радиовещания, телевидения, информатики, земли для обеспечения космической деятельности, земли обороны, безопасности и земли иного специального назначения	1045	раздел з.у. с к.н. 59:32:3020003:3104 с сохранением исходного з.у. в измененных границах	отнесен к ТОП	-
59:32:30 20003:3 104	1	59:32:30200 03:3104	для размещения автомобильно й дороги Скобелевка- Сухая	земли населенных пунктов	954		отнесен к ТОП	-
1-1194- ЗУ1	1	59:32:30200 03:1194	улично- дорожная сеть (12.0.1)	земли населенных пунктов	20		отнесен к ТОП	требуется изъятие
1-1194- ЗУ2	1	59:32:30200 03:1194	проектом межевания не устанавливает ся	земли сельскохозяйственно го назначения	16044	раздел з.у. с к.н. 59:32:3020003:1194	-	-

ЗУ2	1	-	улично- дорожная сеть (12.0.1)	земли населенных пунктов	28	из земель, находящихся в государственной или муниципальной собственности	отнесен к ТОП	-
2-ЗУ1	2	1-14284- ЗУ1, 1- 3104-ЗУ1, 1-ЗУ1	автомобильн ый транспорт (7.2)	земли промышленности, энергетики, транспорта, связи, радиовещания, телевидения, информатики, земли для обеспечения космической деятельности, земли обороны, безопасности и земли иного специального назначения	18100	перераспределение з.у. 1-14284-ЗУ1, 1- 3104-ЗУ1, 1-ЗУ1, образованных в 1 этапе межевания территории и земель, находящихся в государственной или муниципальной собственности	отнесен к ТОП	-
2-ЗУ2	2	59:32:00000 00:14199, 1- 2007-ЗУ1, 1-2009-ЗУ1, 1-1991-ЗУ1, 1-2002-ЗУ1	улично- дорожная сеть (12.0.1)	земли населенных пунктов	22852	перераспределение з.у. 59:32:0000000:1419 9, з.у. 1-2007-ЗУ1, 1-2009-ЗУ1, 1-1991- ЗУ1, 1-2002-ЗУ1, образованных в 1 этапе межевания территории и земель, находящихся в государственной или муниципальной собственности	отнесен к ТОП	-

2-ЗУ3	2	59:32:30200 03:3104 (в измененны х границах), 1-14284- ЗУ2, 1- 1194-ЗУ1, 1-ЗУ2	улично- дорожная сеть (12.0.1)	земли населенных пунктов	2647	объединение з.у. 59:32:3020003:3104 (в измененных границах), 1-14284- ЗУ2, 1-1194-ЗУ1, 1- ЗУ2, образованных в 1 этапе межевания территории	отнесен к ТОП	-
-------	---	--	--------------------------------------	-----------------------------	------	--	---------------	---

2.2. Целевое назначение лесов, вид (виды) разрешенного использования лесного участка, количественные и качественные характеристики лесного участка, сведения о нахождении лесного участка в границах особо защитных участков лесов.

В границах зоны планируемого размещения линейного объекта, отсутствуют земли лесного фонда в связи с чем отсутствует необходимость в определении целевого назначения лесов, количественных и качественных характеристик лесного участка, вида (видов) разрешенного использования лесных участков, сведений о нахождении лесных участков в границах особо защитных участков лесов.

2.3. Перечень кадастровых номеров существующих земельных участков, на которых линейный объект может быть размещен на условиях сервитута, публичного сервитута.

Проектом межевания не предусмотрено образование частей земельных участков с обременением их публичным сервитутом.

2.4. Перечень координат характерных точек образуемых земельных участков.
1-3371-ЗУ1

Система координат МСК 59

Обозначение характерных точек	Координаты, м	
	X	Y
1	2	3
1	542072.14	2235269.00
2	542064.56	2235309.60
3	542058.44	2235342.36
4	542053.20	2235370.44
5	542053.02	2235385.48
6	542049.77	2235404.93
7	542048.55	2235432.15
8	542046.47	2235478.63
9	542045.80	2235493.64
10	542043.89	2235536.42
11	542044.61	2235585.37
12	542041.25	2235648.77
13	542037.51	2235691.97
14	542032.58	2235723.32
15	542021.87	2235766.34
16	542015.76	2235794.31
17	542013.25	2235813.68
18	542012.20	2235838.17

19	541992.30	2235836.53
20	541989.72	2235817.54
21	541989.31	2235814.53
22	541991.10	2235808.52
23	542001.72	2235772.90
24	542009.80	2235730.60
25	542011.33	2235722.60
26	542019.38	2235680.51
27	542019.46	2235680.11
28	542018.12	2235587.59
29	542017.38	2235518.05
30	542016.86	2235468.09
31	542020.93	2235414.09
32	542021.61	2235405.09
33	542024.31	2235369.15
34	542027.38	2235351.38
35	542039.00	2235300.54
36	542042.23	2235286.41
37	542045.68	2235271.28
1	542072.14	2235269.00

1-2502-3У1

Система координат МСК 59

Обозначение характерных точек	Координаты, м	
	X	Y
1	2	3
1	541994.75	2235854.56
2	541994.66	2235877.34
3	541956.03	2235877.36
4	541949.64	2235867.38
5	541944.32	2235854.56
6	541968.91	2235854.56
1	541994.75	2235854.56

1-14284-3У1

Система координат МСК 59

Обозначение характерных точек	Координаты, м	
	X	Y
1	2	3
1	541611.43	2237144.25
2	541612.04	2237145.51
3	541638.56	2237131.08
4	541640.01	2237133.97
5	541649.46	2237127.99
6	541653.83	2237144.93
7	541653.83	2237144.93

8	541589.56	2237184.83
9	541520.81	2237225.75
10	541434.65	2237271.89
11	541420.36	2237262.93
12	541595.07	2237154.74
1	541611.43	2237144.25
1	541382.19	2237216.23
2	541382.27	2237247.50
3	541381.96	2237248.17
4	541381.96	2237248.17
5	541374.50	2237236.87
6	541367.45	2237221.25
1	541382.19	2237216.23
1	542011.95	2235843.93
2	542014.40	2235894.80
3	542014.73	2235922.95
4	542012.56	2235942.66
5	542011.70	2235971.82
6	542015.30	2236001.48
7	542030.75	2236062.52
8	542049.09	2236133.98
9	542052.14	2236154.79
10	542054.96	2236197.44
11	542056.43	2236217.79
12	542060.41	2236248.59
13	542080.02	2236327.05
14	542059.19	2236315.77
15	542038.30	2236252.89
16	542032.70	2236220.09
17	542028.35	2236167.83
18	542022.44	2236128.79
19	541990.80	2236006.49
20	541987.58	2235983.84
21	541986.52	2235961.98
22	541988.51	2235929.52
23	541989.89	2235920.01
24	541991.97	2235906.22
25	541994.66	2235877.34
26	541995.96	2235863.43
27	541994.75	2235854.56
28	541992.30	2235836.53
29	542012.20	2235838.17
1	542011.95	2235843.93

1	541399.40	2237249.70
2	541390.24	2237243.90
3	541390.14	2237229.54
4	541392.52	2237235.50
1	541399.40	2237249.70

1-2004-ЗУ1

Система координат МСК 59

Обозначение характерных точек	Координаты, м	
	X	Y
1	2	3
1	542059.19	2236315.77
2	542068.33	2236367.12
3	542068.33	2236367.12
4	542026.11	2236360.13
5	542026.20	2236354.83
6	542026.89	2236335.50
7	542026.96	2236331.91
1	542059.19	2236315.77

1-2007-ЗУ1

Система координат МСК 59

Обозначение характерных точек	Координаты, м	
	X	Y
1	2	3
1	542006.95	2236592.65
2	542006.95	2236592.65
3	542005.91	2236595.12
4	541994.86	2236621.23
5	541990.91	2236619.33
1	542006.95	2236592.65

1-2007-ЗУ2

Система координат МСК 59

Обозначение характерных точек	Координаты, м	
	X	Y
1	2	3
1	542006.95	2236592.65
2	541990.91	2236619.33
3	541932.13	2236591.02
4	541936.30	2236583.68
5	541932.53	2236579.71
6	541914.82	2236575.67
7	541905.19	2236575.29
8	541881.71	2236585.48
9	541874.78	2236573.55

10	541877.86	2236557.38
11	541884.41	2236553.73
12	541903.84	2236558.35
13	541911.40	2236553.05
14	541921.60	2236556.13
15	541922.52	2236562.00
16	541942.93	2236567.59
17	541946.05	2236563.70
1	542006.95	2236592.65

1-2009-3У1

Система координат МСК 59

Обозначение характерных точек	Координаты, м	
	X	Y
1	2	3
1	541990.91	2236619.33
2	541994.86	2236621.23
3	541992.40	2236627.06
4	541985.78	2236641.10
5	541984.69	2236643.40
6	541979.87	2236641.16
7	541988.44	2236623.43
1	541990.91	2236619.33

1-2009-3У2

Система координат МСК 59

Обозначение характерных точек	Координаты, м	
	X	Y
1	2	3
1	541990.91	2236619.33
2	541988.44	2236623.43
3	541979.87	2236641.16
4	541922.67	2236614.60
5	541923.45	2236594.58
6	541932.13	2236591.02
1	541990.91	2236619.33

1-1991-3У1

Система координат МСК 59

Обозначение характерных точек	Координаты, м	
	X	Y
1	2	3
1	541979.87	2236641.16
2	541984.69	2236643.40
3	541982.42	2236648.19
4	541977.98	2236657.50

5	541972.06	2236670.00
6	541967.08	2236667.64
1	541979.87	2236641.16

1-1991-3У2

Система координат МСК 59

Обозначение характерных точек	Координаты, м	
	X	Y
1	2	3
1	541979.87	2236641.16
2	541967.08	2236667.64
3	541915.31	2236643.11
4	541914.98	2236627.67
5	541922.30	2236624.98
6	541922.67	2236614.60
1	541979.87	2236641.16

1-2002-3У1

Система координат МСК 59

Обозначение характерных точек	Координаты, м	
	X	Y
1	2	3
1	541967.08	2236667.64
2	541972.06	2236670.00
3	541966.60	2236681.54
4	541960.67	2236693.81
5	541957.51	2236700.11
6	541951.70	2236697.10
1	541967.08	2236667.64

1-2002-3У2

Система координат МСК 59

Обозначение характерных точек	Координаты, м	
	X	Y
1	2	3
1	541967.08	2236667.64
2	541951.70	2236697.10
3	541951.69	2236697.10
4	541949.50	2236695.96
5	541900.68	2236670.65
6	541915.31	2236643.11
1	541967.08	2236667.64

1-3У1

Система координат МСК 59

	Координаты, м	

Обозначение характерных точек	X	Y
1	2	3
1	541636.92	2237127.92
2	541638.56	2237131.08
3	541612.04	2237145.51
4	541611.43	2237144.25
1	541636.92	2237127.92

1-3104-3У1

Система координат МСК 59

Обозначение характерных точек	Координаты, м	
	X	Y
1	2	3
1	541386.02	2237214.93
2	541390.14	2237229.54
3	541390.24	2237243.90
4	541399.40	2237249.70
5	541405.56	2237258.98
6	541412.90	2237267.28
7	541420.36	2237262.93
8	541434.65	2237271.89
9	541415.37	2237283.08
10	541409.97	2237283.82
11	541406.54	2237281.95
12	541400.57	2237276.22
13	541393.65	2237268.13
14	541385.68	2237255.93
15	541381.96	2237248.17
16	541382.27	2237247.50
17	541382.19	2237216.23
1	541386.02	2237214.93

59:32:3020003:3104

Система координат МСК 59

Обозначение характерных точек	Координаты, м	
	X	Y
1	2	3
1	541382.19	2237216.23
2	541386.02	2237214.93
3	541383.66	2237198.30
4	541382.69	2237193.06
5	541379.81	2237177.39
6	541377.07	2237166.44
7	541372.23	2237156.47

8	541367.88	2237149.53
9	541362.56	2237143.74
10	541336.86	2237115.81
11	541305.22	2237096.99
12	541299.83	2237104.70
13	541300.32	2237105.06
14	541308.85	2237111.35
15	541330.72	2237120.90
16	541346.89	2237136.60
17	541366.60	2237160.80
18	541382.13	2237192.50
1	541382.19	2237216.23

1-14284-3У2

Система координат МСК 59

Обозначение характерных точек	Координаты, м	
	Х	У
1	2	3
1	541382.19	2237216.23
2	541367.45	2237221.25
3	541359.90	2237172.40
4	541312.29	2237115.47
5	541308.85	2237111.35
6	541330.72	2237120.90
7	541346.89	2237136.60
8	541366.60	2237160.80
9	541382.13	2237192.50
1	541382.19	2237216.23

1-1194-3У1

Система координат МСК 59

Обозначение характерных точек	Координаты, м	
	Х	У
1	2	3
1	541312.29	2237115.47
2	541296.97	2237108.79
3	541308.85	2237111.35
1	541312.29	2237115.47

1-1194-3У2

Система координат МСК 59

Обозначение характерных точек	Координаты, м	
	Х	У
1	2	3
1	541296.97	2237108.79
2	541312.29	2237115.47

3	541359.90	2237172.40
4	541367.45	2237221.25
5	541197.42	2237224.67
6	541196.14	2237197.45
7	541188.46	2237166.15
8	541191.67	2237154.24
9	541216.71	2237137.82
10	541234.84	2237126.14
11	541251.22	2237115.59
12	541264.21	2237108.40
13	541268.52	2237106.01
14	541272.88	2237103.60
1	541296.97	2237108.79

1-3У2

Система координат МСК 59

Обозначение характерных точек	Координаты, м	
	X	Y
1	2	3
1	541299.83	2237104.70
2	541300.32	2237105.06
3	541308.85	2237111.35
4	541296.97	2237108.79
1	541299.83	2237104.70

2-3У1

Система координат МСК 59

Обозначение характерных точек	Координаты, м	
	X	Y
1	2	3
1	542080.02	2236327.05
2	542060.41	2236248.59
3	542056.43	2236217.79
4	542054.96	2236197.44
5	542052.14	2236154.79
6	542049.09	2236133.98
7	542030.75	2236062.52
8	542015.30	2236001.48
9	542011.70	2235971.82
10	542012.56	2235942.66
11	542014.73	2235922.95
12	542014.40	2235894.80
13	542011.95	2235843.93
14	542012.20	2235838.17
15	541992.30	2235836.53
16	541994.75	2235854.56

17	541994.66	2235877.34
18	541991.97	2235906.22
19	541989.89	2235920.01
20	541988.51	2235929.52
21	541986.52	2235961.98
22	541987.58	2235983.84
23	541990.80	2236006.49
24	542022.44	2236128.79
25	542028.35	2236167.83
26	542032.70	2236220.09
27	542038.30	2236252.89
28	542059.19	2236315.77
1	542080.02	2236327.05
1	541410.50	2237285.91
2	541415.37	2237283.08
3	541434.65	2237271.89
4	541520.81	2237225.75
5	541589.56	2237184.83
6	541653.83	2237144.93
7	541653.83	2237144.93
8	541649.46	2237127.99
9	541640.01	2237133.97
10	541638.56	2237131.08
11	541636.92	2237127.92
12	541611.43	2237144.25
13	541595.07	2237154.74
14	541420.36	2237262.93
15	541412.90	2237267.28
16	541405.56	2237258.98
17	541399.40	2237249.70
18	541392.52	2237235.50
19	541390.14	2237229.54
20	541386.02	2237214.93
21	541382.19	2237216.23
22	541367.45	2237221.25
23	541374.50	2237236.87
24	541381.96	2237248.17
25	541381.96	2237248.17
26	541381.96	2237248.17
27	541385.68	2237255.93
28	541393.65	2237268.13
29	541400.57	2237276.22
30	541406.54	2237281.95
1	541410.50	2237285.91

Система координат МСК 59

Обозначение характерных точек	Координаты, м	
	X	Y
1	2	3
1	542059.19	2236315.77
2	542080.02	2236327.05
3	542084.43	2236384.75
4	542084.85	2236390.34
5	542085.40	2236397.52
6	542071.50	2236466.96
7	542051.00	2236527.23
8	542037.72	2236566.27
9	542033.71	2236575.10
10	542022.28	2236605.60
11	541994.99	2236663.11
12	541992.45	2236667.96
13	541996.84	2236670.26
14	541986.29	2236693.36
15	541983.55	2236699.43
16	541980.46	2236704.70
17	541974.11	2236716.88
18	541964.23	2236735.88
19	541962.80	2236738.66
20	541952.59	2236758.49
21	541948.13	2236767.13
22	541942.37	2236778.31
23	541932.14	2236798.13
24	541926.26	2236825.92
25	541923.80	2236837.57
26	541923.65	2236839.39
27	541919.34	2236890.49
28	541916.54	2236927.04
29	541895.88	2236970.81
30	541889.39	2236984.57
31	541842.44	2237013.02
32	541813.61	2237034.79
33	541805.72	2237040.89
34	541781.75	2237060.17
35	541771.41	2237066.19
36	541769.14	2237062.62
37	541758.69	2237069.70
38	541746.34	2237079.82
39	541742.64	2237081.24
40	541739.91	2237080.69
41	541719.58	2237096.18

42	541715.54	2237098.22
43	541713.18	2237099.84
44	541709.99	2237103.12
45	541698.88	2237110.87
46	541700.17	2237112.68
47	541685.82	2237122.32
48	541684.85	2237122.40
49	541680.91	2237124.90
50	541678.52	2237126.31
51	541677.55	2237124.89
52	541672.67	2237127.84
53	541666.05	2237131.25
54	541664.60	2237132.00
55	541663.18	2237134.64
56	541662.40	2237137.03
57	541662.83	2237139.39
58	541653.83	2237144.93
59	541649.46	2237127.99
60	541663.86	2237118.88
61	541667.95	2237116.21
62	541683.19	2237107.50
63	541682.50	2237106.33
64	541683.07	2237103.53
65	541687.23	2237101.03
66	541691.80	2237096.76
67	541702.20	2237088.44
68	541732.64	2237064.12
69	541743.51	2237056.32
70	541775.50	2237031.34
71	541781.92	2237027.02
72	541794.81	2237016.98
73	541798.63	2237014.39
74	541799.39	2237014.36
75	541811.92	2237005.18
76	541813.67	2237004.29
77	541821.07	2236999.21
78	541821.78	2236999.85
79	541827.68	2236995.79
80	541830.24	2236994.18
81	541829.16	2236992.21
82	541834.13	2236989.44
83	541851.23	2236975.61
84	541863.60	2236966.42
85	541866.50	2236963.02
86	541873.74	2236950.02
87	541876.21	2236944.89

88	541877.00	2236941.53
89	541881.59	2236906.65
90	541883.83	2236888.48
91	541894.04	2236856.20
92	541907.36	2236786.48
93	541910.55	2236773.27
94	541913.95	2236754.31
95	541921.91	2236737.05
96	541924.34	2236738.11
97	541926.14	2236738.90
98	541933.31	2236725.44
99	541949.50	2236695.96
100	541951.70	2236697.10
101	541951.70	2236697.09
102	541967.08	2236667.64
103	541979.87	2236641.16
104	541988.44	2236623.43
105	541990.91	2236619.33
106	542006.95	2236592.65
107	542007.98	2236590.08
108	542015.89	2236570.27
109	542023.41	2236551.47
110	542024.77	2236548.02
111	542026.19	2236544.46
112	542034.11	2236524.59
113	542037.81	2236514.90
114	542042.84	2236497.79
115	542043.77	2236494.62
116	542044.71	2236491.45
117	542051.45	2236468.42
118	542058.81	2236437.25
119	542059.69	2236433.49
120	542060.42	2236429.71
121	542064.01	2236411.02
122	542065.55	2236401.74
123	542068.07	2236386.46
124	542069.30	2236379.08
125	542068.53	2236369.49
126	542068.52	2236369.33
127	542068.33	2236367.12
128	542068.33	2236367.12
1	542059.19	2236315.77

2-ЗУЗ

Система координат МСК 59

	Координаты, м
--	---------------

Обозначение характерных точек	X	Y
1	2	3
1	541367.45	2237221.25
2	541382.19	2237216.23
3	541386.02	2237214.93
4	541383.66	2237198.30
5	541382.69	2237193.06
6	541379.81	2237177.39
7	541377.07	2237166.44
8	541372.23	2237156.47
9	541367.88	2237149.53
10	541362.56	2237143.74
11	541336.86	2237115.81
12	541305.22	2237096.99
13	541299.83	2237104.70
14	541299.83	2237104.70
15	541296.97	2237108.79
16	541296.97	2237108.79
17	541312.29	2237115.47
18	541359.90	2237172.40
1	541367.45	2237221.25

2.5. Сведения о границах территории, применительно к которой осуществляется подготовка проекта межевания.

Система координат МСК 59

Обозначение характерных точек	Координаты, м	
	X	Y
1	2	3
1	541410.03	2237295.83
2	541442.61	2237276.92
3	541445.73	2237278.90
4	541452.35	2237290.73
5	541532.61	2237247.79
6	541533.60	2237247.23
7	541602.35	2237206.31
8	541602.75	2237206.07
9	541632.49	2237187.61
10	541630.58	2237183.68
11	541623.05	2237168.16
12	541663.46	2237144.25
13	541704.24	2237118.65
14	541722.59	2237101.21
15	541783.54	2237065.63

16	541845.62	2237018.96
17	541893.88	2236988.82
18	541922.66	2236926.97
19	541928.55	2236839.74
20	541936.93	2236800.54
21	542007.40	2236668.90
22	542000.37	2236665.50
23	542027.22	2236607.61
24	542056.34	2236528.88
25	542076.28	2236468.38
26	542090.32	2236398.15
27	542085.45	2236325.69
28	542103.80	2236321.11
29	542085.02	2236243.94
30	542081.31	2236215.29
31	542077.09	2236153.14
32	542073.31	2236127.77
33	542054.98	2236056.35
34	542039.93	2235996.89
35	542036.74	2235970.68
36	542037.52	2235944.40
37	542039.58	2235925.69
38	542039.40	2235894.51
39	542037.53	2235855.30
40	542030.98	2235839.71
41	542017.72	2235838.62
42	542020.48	2235794.78
43	542038.61	2235724.31
44	542044.05	2235691.91
45	542047.67	2235648.87
46	542050.39	2235585.88
47	542049.94	2235536.71
48	542055.60	2235405.30
49	542059.00	2235377.88
50	542082.11	2235267.99
51	542080.52	2235243.52
52	542035.21	2235245.34
53	542033.62	2235300.85
54	542019.12	2235362.02
55	542010.06	2235468.06
56	542013.31	2235680.04
57	541984.68	2235813.36
58	541984.89	2235836.54
59	541967.08	2235836.58
60	541967.53	2235839.90
61	541967.53	2235839.90

62	541969.52	2235854.56
63	541968.91	2235854.56
64	541944.32	2235854.56
65	541956.03	2235877.36
66	541969.55	2235877.35
67	541967.14	2235903.19
68	541963.77	2235925.93
69	541961.57	2235960.45
70	541962.61	2235985.05
71	541966.60	2236012.75
72	541997.91	2236133.81
73	542003.51	2236170.74
74	542007.79	2236222.16
75	542013.66	2236257.10
76	542036.07	2236325.44
77	542037.61	2236329.35
78	542035.35	2236330.88
79	542026.89	2236335.50
80	542026.20	2236354.83
81	542026.11	2236360.13
82	542061.38	2236365.97
83	542063.70	2236379.11
84	542046.37	2236467.02
85	542028.81	2236522.42
86	542000.90	2236589.77
87	541946.05	2236563.70
88	541942.93	2236567.59
89	541922.52	2236562.00
90	541921.60	2236556.13
91	541911.40	2236553.05
92	541903.84	2236558.35
93	541884.41	2236553.73
94	541877.86	2236557.38
95	541874.78	2236573.55
96	541881.71	2236585.48
97	541905.19	2236575.29
98	541914.82	2236575.67
99	541932.53	2236579.71
100	541936.30	2236583.68
101	541932.13	2236591.02
102	541923.45	2236594.58
103	541922.67	2236614.60
104	541922.30	2236624.98
105	541914.98	2236627.67
106	541915.31	2236643.11
107	541900.68	2236670.65

108	541943.71	2236692.95
109	541923.62	2236733.02
110	541918.98	2236730.87
111	541908.33	2236753.41
112	541901.98	2236785.36
113	541889.26	2236845.63
114	541889.24	2236845.73
115	541880.01	2236888.45
116	541872.53	2236940.22
117	541861.99	2236960.73
118	541828.01	2236989.16
119	541786.88	2237018.51
120	541706.11	2237077.98
121	541681.53	2237097.47
122	541609.85	2237141.00
123	541600.44	2237121.61
124	541406.47	2237241.91
125	541395.08	2237221.63
126	541395.53	2237198.52
127	541385.68	2237161.25
128	541318.85	2237085.40
129	541272.88	2237103.60
130	541268.52	2237106.01
131	541264.21	2237108.40
132	541251.22	2237115.59
133	541234.84	2237126.14
134	541216.71	2237137.82
135	541191.67	2237154.24
136	541188.46	2237166.15
137	541196.14	2237197.45
138	541197.42	2237224.67
139	541361.62	2237221.37
140	541361.66	2237221.63
141	541369.82	2237241.79
142	541379.56	2237259.47
143	541386.92	2237271.59
144	541394.74	2237280.65
1	541410.03	2237295.83

2.6. Вид разрешенного использования образуемых земельных участков, предназначенных для размещения линейных объектов и объектов капитального строительства, проектируемых в составе линейного объекта, а также существующих земельных участков, занятых линейными объектами и

объектами капитального строительства, входящими в состав линейных объектов, в соответствии с проектом планировки территории.

Виды разрешенного использования образуемых земельных участков, предназначенных для размещения линейного объекта указаны в таблице 1 настоящего раздела.

Размещение объектов капитального строительства в составе линейного объекта проектом межевания территории не предусмотрено.

Существующие земельные участки, занятые линейными объектами и объектами капитального строительства, входящими в состав линейных объектов, в соответствии с проектом планировки территории отсутствуют.